



Si une villa se doit d'être de plain pied ou, si à l'aube de la retraite vous souhaitez faire bâtir une villa à la fois pratique et apte à recevoir enfants et petits enfants, notre villa Romana s'adresse tout particulièrement à vous. Sur un seul niveau et constituée de deux zones bien distinctes (jour et nuit) cette villa de 5.5 pièces vous offre 154 m² de surface habitable brute plus 18 m² de locaux annexes. Construite au standard Minergie, Romana est à la fois agréable, pratique et de surcroît économique.

VILLA ROMANA



ARRIGO MULLER
HOME SWISS MADE

D'inspiration méditerranéenne, Romana donne la part belle à la terre cuite, au bois et au verre.

Vous accéderez par un hall entièrement vitré, espace tampon entre les deux corps de bâtiment.

Un séjour/salon et une vaste cuisine fermée se partagent l'espace jour. Depuis ces locaux vous pourrez en tout temps accéder par de grandes baies coulissantes à une jolie terrasse couverte.

La zone nuit se compose de quatre chambres toutes pourvues de vestiaires ou dressings. L'une d'elles est privative et propose une salle de douche. Une grande salle de bains dédiée à la famille complète ces lieux.

Si nécessaire, vous pourrez accéder à votre chambre de l'intérieur mais aussi de l'extérieur. L'intimité de chacun sera préservée.

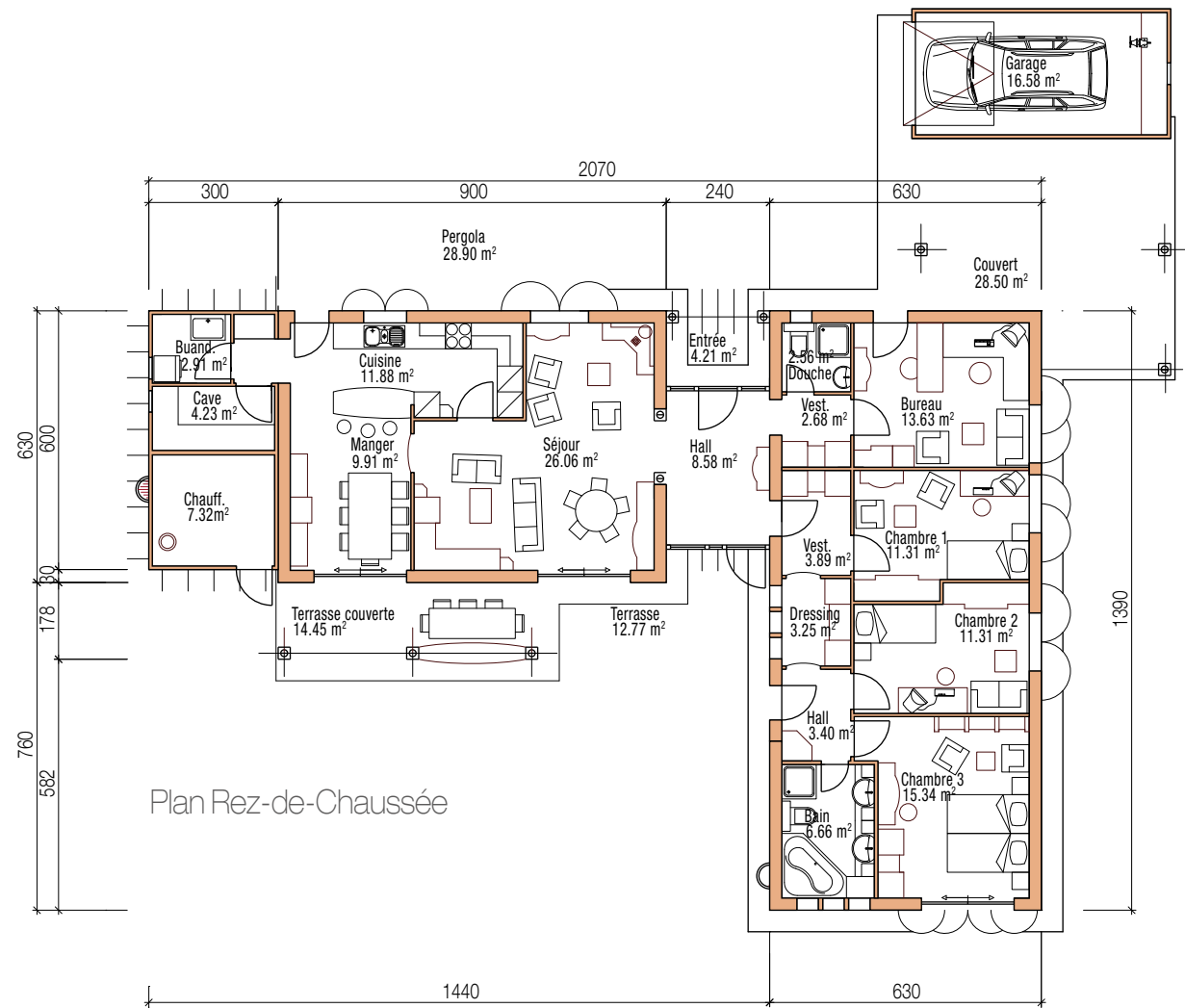
La combinaison de l'isolation particulièrement efficace, du chauffage par pompe à chaleur air /eau, de la production d'eau chaude par panneaux solaires fera de votre villa un logement à basse énergie.



VILLA ROMANA




ARRIGO MULLER
HOME SWISS MADE



standard MINERGIE

Caractéristiques techniques

▲ Murs en briques terre cuite isolante. Murs locaux techniques en bardages bois.

▲ Isolation périphérique en polystyrène expansé finition crépis coloris à choix.

▲ Chapes flottantes avec un chauffage au sol à basse température. Régulation par pièce.

▲ Couverture en tuiles terre cuite, toute la ferblanterie est en cuivre.

▲ Menuiseries extérieures en PVC, avec vitrages performants et peu émissifs.

▲ Portes fenêtres à deux vantaux en aluminium thermolaqué.

▲ Menuiseries intérieures avec cadre, faux cadre et embrasure.

▲ Stores à lamelles coloris à choix en aluminium thermolaqué.

▲ Revêtements de sol en carrelage dans l'espace jour et les pièces d'eau.

▲ Parquets flottants sur sous-couche, dans les chambres, coloris à choix.

▲ Revêtements muraux en carrelage jusqu'au plafond dans les pièces d'eau. Crépis synthétique blanc dans les autres pièces.